

GYPSE

LES GARDE-CORPS

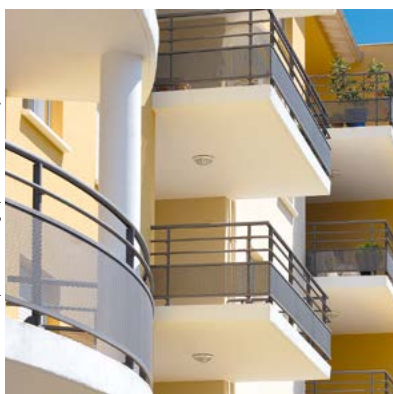
Sur un balcon ou une terrasse, près d'une piscine ou d'une fenêtre, les garde-corps GYPSE TECHNAL vous protègent des accidents domestiques. Durable, fiable, élégant et facile d'entretien, le garde-corps GYPSE répond à toutes les exigences d'esthétique et de sécurité. En simple ou double-poteaux, à l'esthétique sobre ou industrielle, le garde-corps TECHNAL saura répondre à toutes vos envies !





GYPSE SIMPLE POTEAU

LE GARDE-CORPS TRADITIONNEL



Architecte : A. Sompairac / Photographe : Xavier Benony

/ DESIGN SOBRE ET ÉPURÉ

- Pas de fixation apparente.
- Mains courantes rondes ou rectangulaires.
- Poteau unique pour réaliser les angles.
- Adapté pour tous types de poses : sur dalle, devant dalle, entre tableaux, sur muret ...
- Platines de fixation en un ou deux points.



Minimaliste et élégant, le garde-corps GYPSE simple poteau se caractérise par une esthétique sobre sans fixation apparente. Constitué d'un poteau réversible, le système GYPSE simple poteau vous ouvre de nombreuses perspectives de création.

/ REPLISSAGES ET CRÉATIONS

- Positionnement des remplissages en face intérieure, extérieure ou entre poteaux.
- Remplissage possible directement sous main courante ou sous une lisse intermédiaire.
- Différentes possibilités de remplissages : verre, barreaux ou décor (tôle perforée, croix de Saint André...).
- Possibilité de combiner différents matériaux : aluminium, panneau, bois et verre.

/ SÉCURITÉ

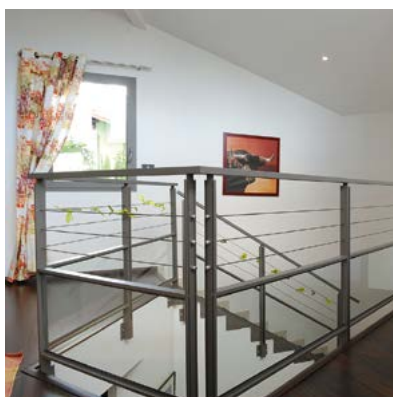
- Plusieurs dépôts de brevets.
- Conforme aux normes de sécurité en vigueur concernant les charges horizontales : 78 tests réalisés sur plus de 40 applications.





GYPSE DOUBLE-POTEAUX

LE GARDE-CORPS ARCHITECTURAL



/ DESIGN AUX LIGNES MINIMALISTES

- Pas de fixation apparente.
- Mains courantes rondes ou rectangulaires.
- Accroche de main courante décollée du poteau.
- Aspect du poteau : demi-poteaux accolés ou espacés.
- Adapté pour tous types de poses : sur dalle, devant dalle, entre tableaux, sur muret ...
- Platine et platine d'angle ultra plate.



Le garde corps GYPSE double-poteaux propose une esthétique au design industriel, type acier, sans fixation apparente, et se déclinant en 2 versions : accolée ou espacée. La multitudes de remplissages disponible vous permettra de répondre à toutes vos envies.

/ REMPLISSAGES ET CRÉATIONS

- Large choix de remplissages pour répondre à toutes vos envies : bande filante, croix de Saint-André, tige inox, "Paquebot"...
- Positionnement des remplissages en face intérieure, extérieure ou entre poteaux.
- Possibilité de combiner différents matériaux : aluminium, panneau, bois et verre.

/ SÉCURITÉ

- Plusieurs dépôts de brevets.
- Conforme aux normes de sécurité en vigueur concernant les charges horizontales : 78 tests réalisés sur plus de 47 applications.



Solution TECHNAL utilisée : Garde-corps GYPSE simple poteau
Photo : DR TECHNAL



Solution TECHNAL utilisée : Garde-corps GYPSE simple poteau
Photo : Laurent Descloux

RÉFÉRENCES

GARDE-CORPS

Solution TECHNAL utilisée :
Garde-corps GYPSE simple poteau
Photo : V. Bigeard

